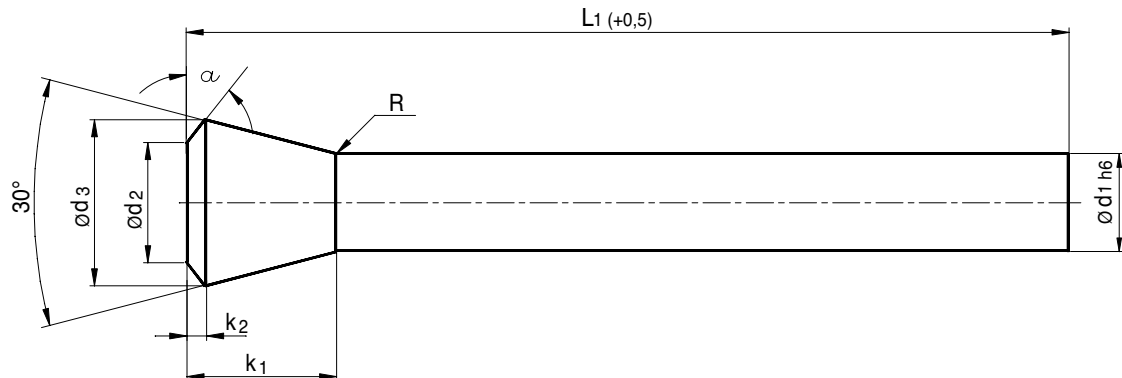


Präzisions - Schneidstempel mit 30° Kopf



Ausführung : gehärtet, angelassen,
allseitig geschliffen, Schaft geläpft

Werkstoff : **HSS** = Hochleistungsschnellstahl 1.3343

Härte : Schaft 62 – 66 HRc
Kopf 45 – 55 HRc

Toleranz: Schaft h6

Maße : siehe Tabelle

d ₁ h6	d ₂ -0,30	d ₃ -0,30	k ₁ +/-0,2	k ₂ +/-0,2	Länge l ₁ +0,5			
					80	100	120	140
5,0	5,0	8,8	7,0	1,0	•	•	•	
6,0	6,0	9,8	8,0	1,0	•	•	•	
7,0	7,0	11,8	10,0	1,0	•	•	•	
8,0	8,0	12,8	10,0	1,0	•	•	•	
9,0	9,0	14,3	11,0	1,0	•	•		
10,0	10,0	15,9	12,0	1,0	•	•	•	
11,0	11,0	17,4	13,0	1,5	•	•	•	
12,0	12,0	18,7	14,0	1,5	•	•	•	•
13,0	13,0	20,2	15,0	1,5	•	•	•	
14,0	14,0	21,8	16,0	1,5	•	•	•	
16,0	16,0	24,6	18,0	2,0	•	•	•	•
18,0	18,0	27,6	20,0	2,0	•	•		
21,0	21,0	32,3	20,0	2,0	•	•		

Weitere Abmessungen und Zwischenmaße auf Anfrage.