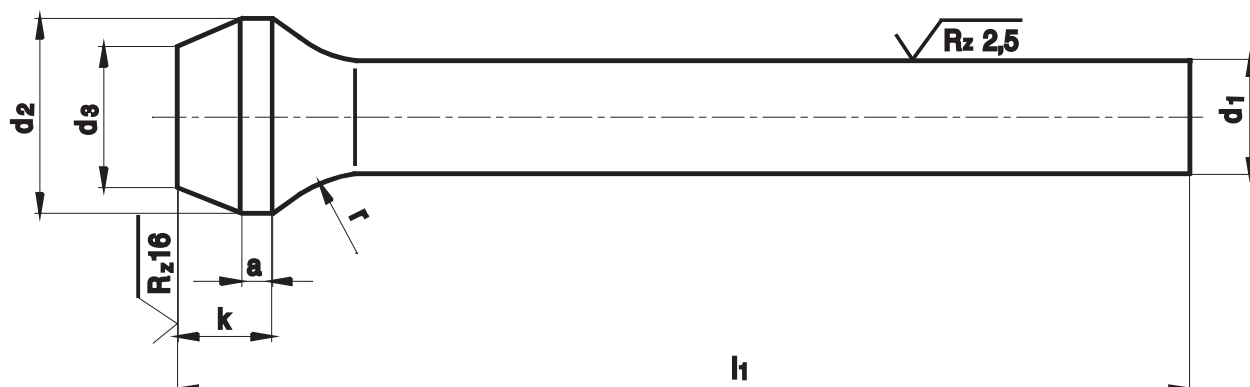


Präzisions - Schneidstempel mit Posaunenmundstück



Ausführung: gehärtet, angelassen, geschliffen, **Schaft geläpft**

Werkstoff: **HSS** = Hochleistungsschnellstahl 1.3343

Härte: Schaft bei HSS 62 – 66 HRc
Kopf 45 – 55 HRc

Toleranz: h6 (bei Durchmesser d_1)

Maße : siehe Tabelle

d_1 h6	d_2 -0,20	d_3 ~ d_1	a +0,10	r -0,20	k +0,20	Länge $l_1 + 0,50$		
						71	80	100
4,00	5,5	4	1,5	8,0	4,0	•	•	•
5,00	7,0	5	1,5	10,0	4,0	•	•	•
6,00	9,0	6	1,5	10,0	4,0	•	•	•
8,00	11,0	8	1,5	12,0	4,0	•	•	•
10,00	14,0	10	1,5	15,0	4,0	•	•	•
13,00	17,0	13	1,5	15,0	4,0	•	•	•
16,00	20,0	16	1,5	15,0	4,0	•	•	•
20,00	25,0	20	1,5	15,0	4,0	•	•	•

Die ausgefüllten Felder kennzeichnen die bevorzugten Größen.
Weitere Abmessungen und Zwischenmaße auf Anfrage.