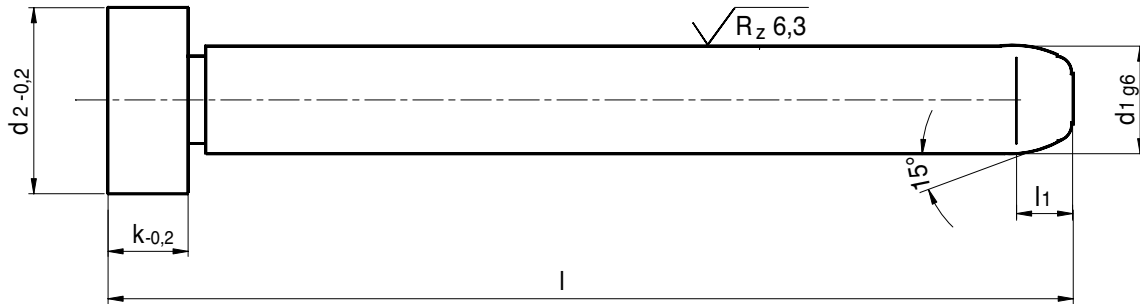


# Bundsäulen Führungsbolzen



Ausführung : Bund warm gepresst    Schaft geschliffen

Werkstoff : Einsatzstahl

Härte : 58 – 62 HRc

Toleranz: Schaft g6

Maße : siehe Tabelle

d <sub>1</sub>	d <sub>2</sub>	k	l <sub>1</sub>	Länge l											
				40	60	80	100	120	160	180	200	220	240	300	360
9	12	3	4	•	•	•	•	•							
10	12	3	4	•	•	•	•	•	•						
12	16	6	4	•	•	•	•	•	•						
14	18	8	5		•	•	•	•	•	•					
15	18	8	5		•	•	•	•	•	•					
16	20	8	5		•	•	•	•	•	•	•	•			
18	22	8	7		•	•	•	•	•	•	•	•	•		
20	24	8	7		•	•	•	•	•	•	•	•	•		
22	26	15	7			•	•	•	•	•	•	•	•	•	
24	28	15	7			•	•	•	•	•	•	•	•	•	
30	36	15	7				•	•	•	•	•	•	•	•	•
32	36	15	7				•	•	•	•	•		•	•	•
40	48	15	10					•		•		•	•	•	•
50	58	15	15						•		•		•	•	•