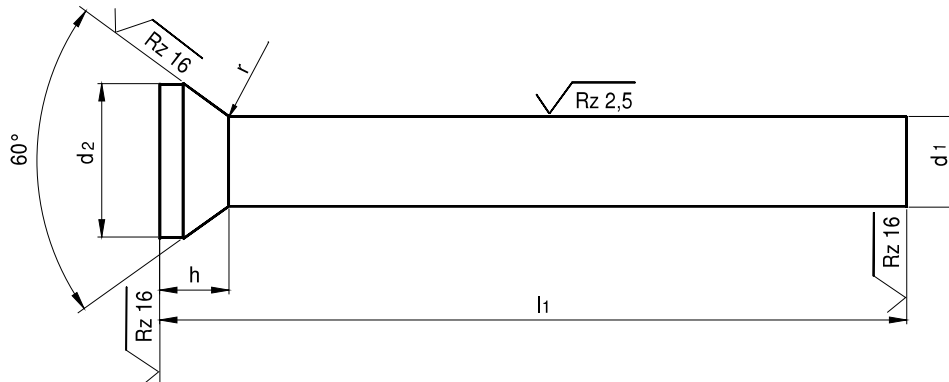


Präzisions - Schneidstempel DIN 9861 Form D



Ausführung : gehärtet und angelassen; Kopf warm gestaucht und normalisiert;
allseitig geschliffen, Schaft geläpft

Werkstoff : **HSS** = Hochleistungsschnellstahl 1.3343

Härte : Schaft 62 – 66 HRc
Kopf 45 – 55 HRc

Toleranz: h6 (bei Durchmesser d₁)

Maße : siehe Tabelle

d ₁ h6	d ₂	h + 0,2	L +0,5					d ₁ h6	d ₂	h + 0,2	L +0,5				
			71	80	90	100	130				71	80	90	100	130
0,80	1,4	0,92	•					3,10	4,5	1,71	•	•	•	•	•
0,90	1,6	1,01	•					3,20	4,5	1,63	•	•	•	•	•
1,00	1,8	1,19	•	•	•	•		3,30	4,5	1,54	•	•	•	•	•
1,10	1,8	1,11	•	•	•	•		3,40	4,5	1,45	•	•	•	•	•
1,20	2,0	1,19	•	•	•	•		3,50	5,0	1,80	•	•	•	•	•
1,30	2,0	1,11	•	•	•	•		3,60	5,0	1,71	•	•	•	•	•
1,40	2,2	1,19	•	•	•	•		3,70	5,0	1,63	•	•	•	•	•
1,50	2,2	1,11	•	•	•	•		3,80	5,0	1,54	•	•	•	•	•
1,60	2,5	1,28	•	•	•	•		3,90	5,0	1,45	•	•	•	•	•
1,70	2,5	1,19	•	•	•	•		4,00	5,5	1,80	•	•	•	•	•
1,80	2,8	1,37	•	•	•	•		4,10	5,5	1,71	•	•	•	•	•
1,90	2,8	1,28	•	•	•	•		4,20	5,5	1,63	•	•	•	•	•
2,00	3,0	1,37	•	•	•	•		4,30	5,5	1,54	•	•	•	•	•
2,10	3,2	1,45	•	•	•	•		4,40	5,5	1,45	•	•	•	•	•
2,20	3,2	1,37	•	•	•	•		4,50	6,0	1,80	•	•	•	•	•
2,30	3,5	1,54	•	•	•	•		4,60	6,0	1,71	•	•	•	•	•
2,40	3,5	1,45	•	•	•	•		4,70	6,0	1,63	•	•	•	•	•
2,50	3,5	1,37	•	•	•	•		4,80	6,0	1,54	•	•	•	•	•
2,60	4,0	1,71	•	•	•	•		4,90	6,0	1,45	•	•	•	•	•
2,70	4,0	1,63	•	•	•	•		5,00	6,5	1,80	•	•	•	•	•
2,80	4,0	1,54	•	•	•	•		5,10	6,5	1,71	•	•	•	•	•
2,90	4,0	1,45	•	•	•	•		5,20	6,5	1,63	•	•	•	•	•
3,00	4,5	1,80	•	•	•	•	•	5,30	6,5	1,54	•	•	•	•	•
								5,40	6,5	1,45	•	•	•	•	•

Präzisions - Schneidstempel DIN 9861 Form D

d ₁ h6	d ₂	h + 0,2	L +0,5					d ₁ h6	d ₂	h + 0,2	L +0,5				
			71	80	90	100	130				71	80	90	100	130
5,50	7,0	1,80	•	•	•	•	•	9,70	12,0	2,99	•	•	•	•	•
5,60	7,0	1,71	•	•	•	•	•	9,80	12,0	2,90	•	•	•	•	•
5,70	7,0	1,63	•	•	•	•	•	9,90	12,0	2,82	•	•	•	•	•
5,80	7,0	1,54	•	•	•	•	•	10,00	12,0	2,73	•	•	•	•	•
5,90	7,0	1,45	•	•	•	•	•	10,10	12,0	2,64	•	•	•	•	•
6,00	8,0	2,23	•	•	•	•	•	10,20	12,0	2,56	•	•	•	•	•
6,10	8,0	2,15	•	•	•	•	•	10,30	12,0	2,47	•	•	•	•	•
6,20	8,0	2,06	•	•	•	•	•	10,40	12,0	2,38	•	•	•	•	•
6,30	8,0	1,97	•	•	•	•	•	10,50	13,0	3,17	•	•	•	•	•
6,40	8,0	1,89	•	•	•	•	•	10,60	13,0	3,08	•	•	•	•	•
6,50	9,0	3,17	•	•	•	•	•	10,70	13,0	2,99	•	•	•	•	•
6,60	9,0	3,08	•	•	•	•	•	10,80	13,0	2,90	•	•	•	•	•
6,70	9,0	2,99	•	•	•	•	•	10,90	13,0	2,82	•	•	•	•	•
6,80	9,0	2,90	•	•	•	•	•	11,00	13,0	2,73	•	•	•	•	•
6,90	9,0	2,82	•	•	•	•	•	11,50	14,0	3,17	•	•	•	•	•
7,00	9,0	2,73	•	•	•	•	•	12,00	14,0	2,73	•	•	•	•	•
7,10	9,0	2,64	•	•	•	•	•	12,50	15,0	3,17	•	•	•	•	•
7,20	9,0	2,56	•	•	•	•	•	13,00	15,0	2,73	•	•	•	•	•
7,30	9,0	2,47	•	•	•	•	•	13,50	16,0	3,66	•	•	•	•	•
7,40	9,0	2,38	•	•	•	•	•	14,00	16,0	3,23	•	•	•	•	•
7,50	10,0	3,17	•	•	•	•	•	14,50	17,0	3,66	•	•	•	•	•
7,60	10,0	3,08	•	•	•	•	•	15,00	17,0	3,23	•	•	•	•	•
7,70	10,0	2,99	•	•	•	•	•	15,50	18,0	3,66	•	•	•	•	•
7,80	10,0	2,90	•	•	•	•	•	16,00	18,0	3,23	•	•	•	•	•
7,90	10,0	2,82	•	•	•	•	•	16,50	19,0	3,66	•	•	•	•	•
8,00	10,0	2,73	•	•	•	•	•	17,00	19,0	3,23	•	•	•	•	•
8,10	10,0	2,64	•	•	•	•	•	17,50	20,0	3,66	•	•	•	•	•
8,20	10,0	2,56	•	•	•	•	•	18,00	20,0	3,23	•	•	•	•	•
8,30	10,0	2,47	•	•	•	•	•	18,50	21,0	3,66	•	•	•	•	•
8,40	10,0	2,38	•	•	•	•	•	19,00	21,0	3,23	•	•	•	•	•
8,50	11,0	3,17	•	•	•	•	•	19,50	22,0	3,66	•	•	•	•	•
8,60	11,0	3,08	•	•	•	•	•	20,00	22,0	3,23	•	•	•	•	•
8,70	11,0	2,99	•	•	•	•	•	21,00	23,0	3,23	•	•	•	•	•
8,80	11,0	2,90	•	•	•	•	•	22,00	24,0	3,23	•	•	•	•	•
8,90	11,0	2,82	•	•	•	•	•	23,00	25,0	3,23	•	•	•	•	•
9,00	11,0	2,73	•	•	•	•	•	23,50	25,0	2,80	•	•	•	•	•
9,10	11,0	2,64	•	•	•	•	•	24,00	26,0	3,23	•	•	•	•	•
9,20	11,0	2,56	•	•	•	•	•	24,50	26,0	2,80	•	•	•	•	•
9,30	11,0	2,47	•	•	•	•	•	25,00	27,0	3,23	•	•	•	•	•
9,40	11,0	2,38	•	•	•	•	•	25,50	27,0	2,80	•	•	•	•	•
9,50	12,0	3,17	•	•	•	•	•	26,00	28,0	3,23	•	•	•	•	•
9,60	12,0	3,08	•	•	•	•	•	26,50	28,0	2,80	•	•	•	•	•
								27,00	29,0	3,23	•	•	•	•	•

Sonderausführung: Für extreme Beanspruchung liefern wir auch Schneidstempel mit nitrierter oder beschichteter Oberfläche und aus Pulverschnellstahl.

Stufung um 0,1 mm von d1 11,0 – 25,0 mm in Länge 100 mm lagermäßig.