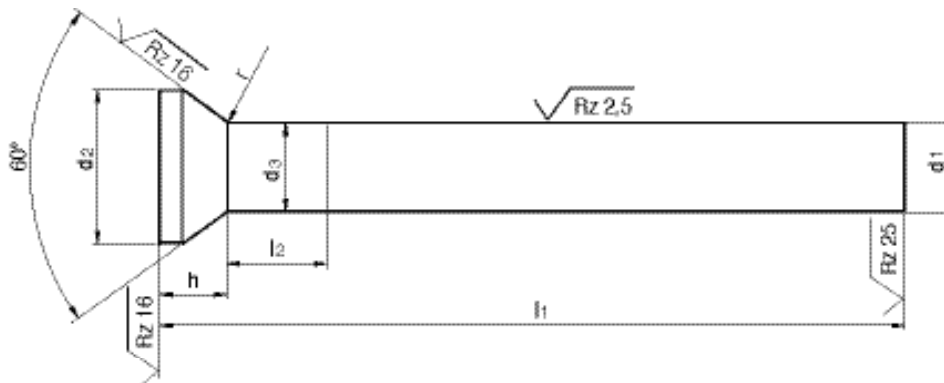


Präzisions - Schneidstempel DIN 9861 Form DA - HSS



- Ausführung : gehärtet und angelassen; Kopf warm gestaucht und normalisiert; Schaft geschliffen und geläppt
- Werkstoff : **HSS** = Hochleistungsschnellstahl 1.3343
für höchste Beanspruchung zur Bearbeitung hochfester Materialien
- Härte : Schaft 62 – 66 HRc
Kopf 45 – 55 HRc
- Toleranz: h6 (bei Durchmesser d_1)
- Maße : siehe Tabelle

d_1 h6	d_2	d_3	h + 0,2	L +0,5			
				71	80	90	100
2,00	3,0		1,19	•			
2,50	3,5		1,37	•			
3,00	4,5		1,80	•	•	•	
4,00	5,5	d_1	1,80	•	•	•	•
5,00	6,5	+0,03	1,80	•	•	•	•
6,00	8,0		2,23	•	•	•	•
7,00	9,0		2,73	•	•	•	•
8,00	10,0		2,73	•	•	•	•
9,00	11,0		2,73	•	•	•	•
10,00	12,0		2,73	•	•	•	•
11,00	13,0		2,73	•	•	•	•
12,00	14,0	d_1	2,73	•	•	•	•
13,00	15,0	+0,04	2,73	•	•	•	•
14,00	16,0		3,23	•	•	•	•
15,00	17,0		3,23	•	•	•	•
16,00	18,0		3,23	•	•	•	•

Sonderausführung: Für extreme Beanspruchung liefern wir auch Lochstempel mit nitrierter oder beschichteter Oberfläche und aus Pulverschnellstahl.
Diese Lochstempel sind auch **ohne Kopf** als **Form B** (bis Länge 80) lieferbar.