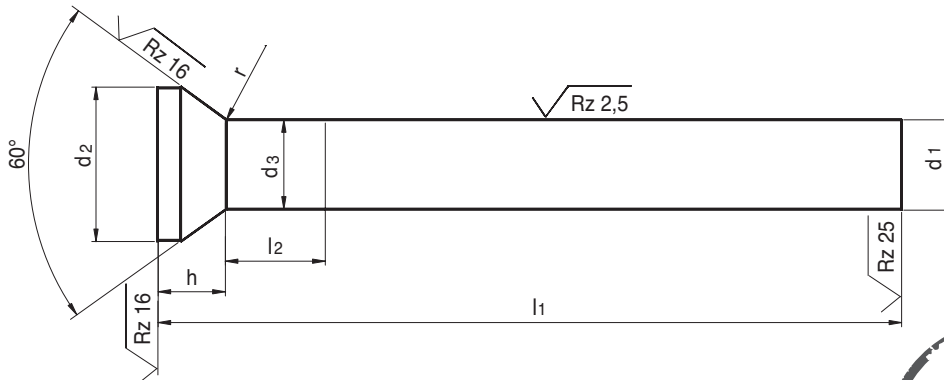


Präzisions - Schneidstempel DIN 9861 Form DA - WS



Ausführung : gehärtet und angelassen; Kopf warm gestaut und normalisiert; Schaft geschliffen und geläppt

Werkstoff : **WS** = legierter Werkzeugstahl - für normale Beanspruchung

Härte : Schaft 62 – 66 HRc
Kopf 45 – 55 HRc

Toleranz: h6 (bei Durchmesser d1)

Maße : siehe Tabelle

d ₁ h6	d ₂	d ₃	h + 0,2	L +0,5			d ₁ h6	d ₂	d ₃	h + 0,2	L +0,5		
				71	80	100					71	80	100
1,00	1,8	d ₁ +0,03	1,19	•	•	•	3,40	4,5	d ₁ +0,03	1,45	•	•	•
1,10	1,8		1,11	•	•	•	3,50	5,0		1,80	•	•	•
1,20			1,19	•	•	•	3,60	5,0		1,71	•	•	•
1,30	2,0		1,11	•	•	•	3,70	5,0		1,63	•	•	•
1,40	2,2		1,19	•	•	•	3,80	5,0		1,54	•	•	•
1,50	2,2		1,11	•	•	•	3,90	5,0		1,45	•	•	•
1,60	2,5		1,28	•	•	•	4,00	5,5		1,80	•	•	•
1,70	2,5		1,19	•	•	•	4,10	5,5		1,71	•	•	•
1,80	2,8		1,37	•	•	•	4,20	5,5		1,63	•	•	•
1,90	2,8		1,28	•	•	•	4,30	5,5		1,54	•	•	•
2,00	3,0		1,37	•	•	•	4,40	5,5		1,45	•	•	•
2,10	3,2		1,45	•	•	•	4,50	6,0		1,80	•	•	•
2,20	3,2		1,37	•	•	•	4,60	6,0		1,71	•	•	•
2,30	3,5		1,54	•	•	•	4,70	6,0		1,63	•	•	•
2,40	3,5		1,45	•	•	•	4,80	6,0		1,54	•	•	•
2,50	3,5		1,37	•	•	•	4,90	6,0		1,45	•	•	•
2,60	4,0		1,71	•	•	•	5,00	6,5		1,80	•	•	•
2,70	4,0		1,63	•	•	•	5,10	6,5		1,71	•	•	•
2,80	4,0		1,54	•	•	•	5,20	6,5		1,63	•	•	•
2,90	4,0		1,45	•	•	•	5,30	6,5		1,54	•	•	•
3,00	4,5	1,80	•	•	•	5,40	6,5	1,45	•	•	•		
3,10	4,5	1,71	•	•	•	5,50	7,0	1,80	•	•	•		
3,20	4,5	1,63	•	•	•	5,60	7,0	1,71	•	•	•		
3,30	4,5	1,54	•	•	•	5,70	7,0	1,63	•	•	•		

Präzisions - Schneidstempel DIN 9861 Form DA - WS



d ₁ h6	d ₂	d ₃	h + 0,2	L +0,5			d ₁ h6	d ₂	d ₃	h + 0,2	L +0,5		
				71	80	100					71	80	100
5,80	7,0	d ₁ +0,03	1,54	•	•	•	7,50	10,0	d ₁ +0,04	3,17	•	•	•
5,90	7,0		1,45	•	•	•	8,00	10,0		2,73	•	•	•
6,00	8,0		2,23	•	•	•	8,50	11,0		3,17	•	•	•
6,10	8,0		2,15	•	•	•	9,00	11,0		2,73	•	•	•
6,20	8,0		2,06	•	•	•	9,50	12,0		3,17	•	•	•
6,30	8,0		1,97	•	•	•	10,00	12,0		2,73	•	•	•
6,40	8,0		1,89	•	•	•	11,00	13,0		2,73	•	•	•
6,50	9,0		3,17	•	•	•	12,00	14,0		2,73	•	•	•
7,00	9,0		2,73	•	•	•							

Sonderausführung: Für extreme Beanspruchung liefern wir auch Lochstempel mit nitrierter oder beschichteter Oberfläche und aus Pulverschnellstahl.
Diese Lochstempel sind auch **ohne Kopf** als **Form B** (bis Länge 80) lieferbar.