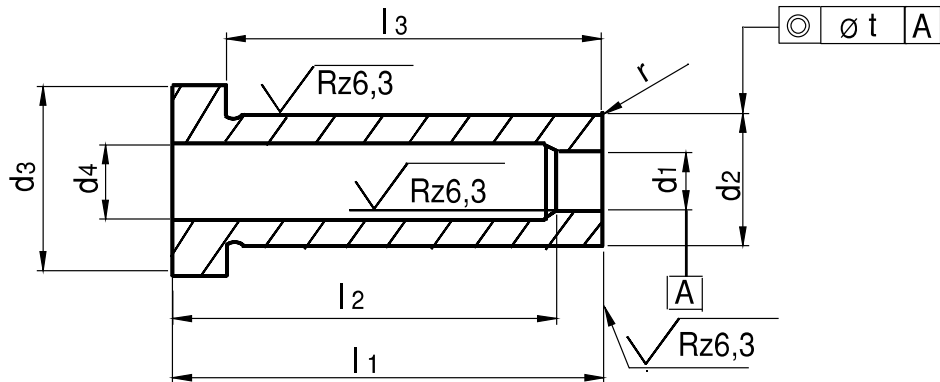


Schneidbuchsen DIN 9845 Form B



Werkstoff : HSS

Härte : 62 - 66 HRc

Maße : siehe Tabelle

d ₁ H8	Stufung	d ₂ k6	d ₄ ± 0,1	d ₃	L ₁ + 0,5 Kurze Ausf.	L ₂ / L ₃	L ₁ + 0,5 Lange Ausf.	L ₂ / L ₃
1,0	0,1	5	d ₁ + 0,3	7	20	18 / 16	28	26 / 24
1,1 – 2,0	0,1	6	d ₁ +0,3	8	20	17 / 16	28	25 / 24
2,1 – 3,0	0,1	7	d ₁ +0,5	9	20	17 / 16	28	25 / 24
3,1 – 4,0	0,1	8	d ₁ +0,5	10	20	17 / 16	28	25 / 24
4,1 – 5,0	0,1	10	d ₁ +0,7	12	20	16 / 16	28	24 / 24
5,1 – 6,0	0,1	12	d ₁ +0,7	14	20	16 / 16	28	24 / 24
6,1 – 8,0	0,1	15	d ₁ +0,7	17	20	16 / 16	28	24 / 24
8,1 – 10,0	0,1	18	d ₁ +1,0	20	20	16 / 16	28	24 / 24
10,1 – 12,0	0,1	22	d ₁ +1,0	24	20	15 / 16	28	23 / 24
12,1 – 15,0	0,1	26	d ₁ +1,0	28	20	15 / 16	28	23 / 24
15,5 – 18,0	0,5	30	d ₁ +1,0	32	20	-	28	23 / 24

Weitere Abmessungen auf Anfrage.

Abstufung der Bohrung d₁ bis 15,0 um 0,1 mm, über 15,0 um 0,5 mm.