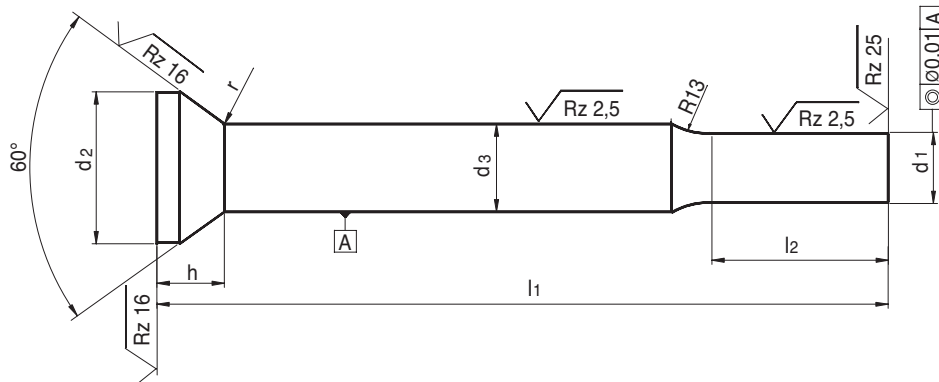


# Präzisions - Schneidstempel DIN 9861 Form C



**Ausführung :** gehärtet und angelassen; Kopf warm gestaucht und normalisiert;  
Schaft, Zapfen und Kopf im Einstichverfahren geschliffen

**Werkstoff :** **HSS** = Hochleistungsschnellstahl 1.3343  
für höchste Beanspruchung zur Bearbeitung hochfester Materialien

**Härte :** Schaft und Zapfen 62 – 66 HRc  
Kopf 45 – 55 HRc

**Maße :** siehe Tabelle

<b>d<sub>1</sub></b> <b>h6</b>	<b>Stufung</b> <b>um</b>	<b>d<sub>2</sub></b>	<b>d<sub>3</sub></b> <b>h6</b>	<b>Länge l<sub>2</sub> +0,5</b>	<b>Länge l<sub>1</sub> +0,5</b>
0,50 bis 1,40	0,10	2,2	1,50	7,00	71 + 80
0,50 bis 1,90		3,0	2,00		
1,60 bis 2,90		4,5	3,00		
2,50 bis 3,50	0,50	8,0	6,00	10,00	
3,50 bis 4,50					
4,50 bis 5,50					

Angegebene Maße sind Normabmessungen andere Abmessungen Form C auf Anfrage

**Sonderausführung:** Für extreme Beanspruchung liefern wir auch Lochstempel mit nitrierter oder beschichteter Oberfläche und aus Pulverschnellstahl.