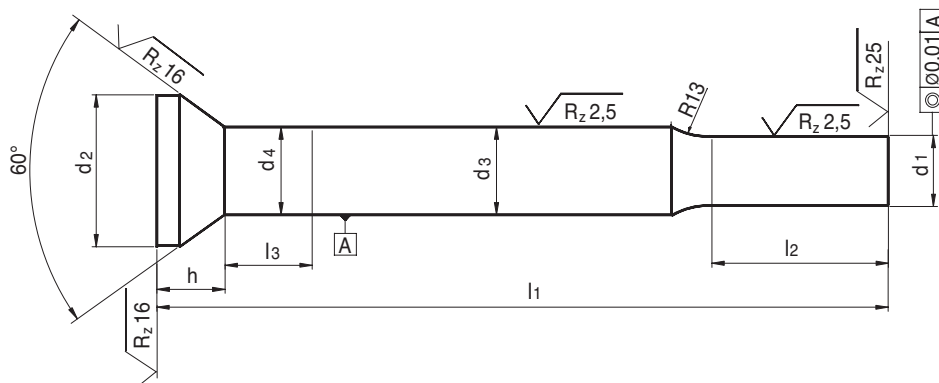


# Präzisions - Schneidstempel DIN 9861 Form CA



- Ausführung : gehärtet und angelassen; Kopf warm gestaucht und normalisiert;  
Schaft und Zapfen geschliffen
- Werkstoff : **HSS** = Hochleistungsschnellstahl 1.3343  
für höchste Beanspruchung zur Bearbeitung hochfester Materialien
- Härte : Schaft und Zapfen 62 – 66 HRc  
Kopf 45 – 55 HRc
- Toleranz: h6 (bei Durchmesser  $d_1$  und  $d_3$ )
- Maße : siehe Tabelle

$d_1$ h6	Stufung um	$d_2$	$d_3$ h6	$d_4$	Länge $l_2 + 0,5$	Länge $l_1 + 0,5$
0,50 bis 1,40	0,10	2,2	1,50	$d_3 + 0,03$	7,00	71 + 80
0,50 bis 1,90		3,0	2,00			
1,60 bis 2,90		4,5	3,00			
2,50 bis 3,50	0,50	8,0	6,00		10,00	
3,50 bis 4,50						
4,50 bis 5,50						

Angegebene Maße sind Normabmessungen andere Abmessungen Form C auf Anfrage

Sonderausführung: Für extreme Beanspruchung liefern wir auch Lochstempel mit nitrierter oder beschichteter Oberfläche.  
Diese Lochstempel sind auch **ohne Kopf** als **Form B** lieferbar.