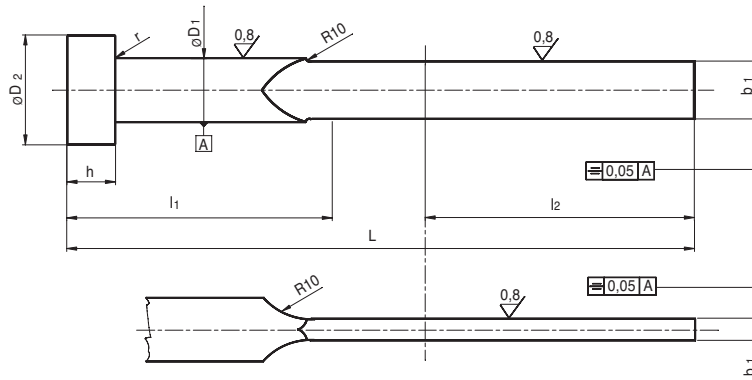


Präzisions - Flachauswerferstifte mit zyl. Kopf, ISO 8693, nitriert (schwarz)



Ausführung : Kopf warm gestaucht und geschliffen
Schaft geschliffen nitriert (schwarz)

Werkstoff : Nitrierfähiger Warmarbeitsstahl 1.2343, 1.2344
Anlassbeständigkeit min. 600°C

Härte : **Schaft** Oberfläche min. 950 HV 0.3
Kernzugfestigkeit min. 1400 N/mm²
Kopf 45 – 55 HRc

Maße : siehe Tabelle

D₁ g6		4	4,2	6	6	8	8	10
D₂ - 0,2		8	8	12	12	14	14	16
h - 0,05		3	3	5	5	5	5	5
r		0,3	0,3	0,5	0,5	0,5	0,5	0,5
b - 0,015		3,5	5,5	5,5	5,5	7,5	7,5	9,5
a - 0,015		1	1	1,5	2	1,5	2	2
L₁ + 2	L₂ - 1 - 2							
63	30	•						
80	40	•	•					
100	50	•	•	•				
125	60		•	•	•	•		
160	80		•	•	•	•	•	
200	100			•	•	•	•	•
250	125					•	•	•
315	160						•	•

Die ausgefüllten Felder kennzeichnen die Vorzugsgrößen.
Weitere Abmessungen und Zwischenmaße auf Anfrage.