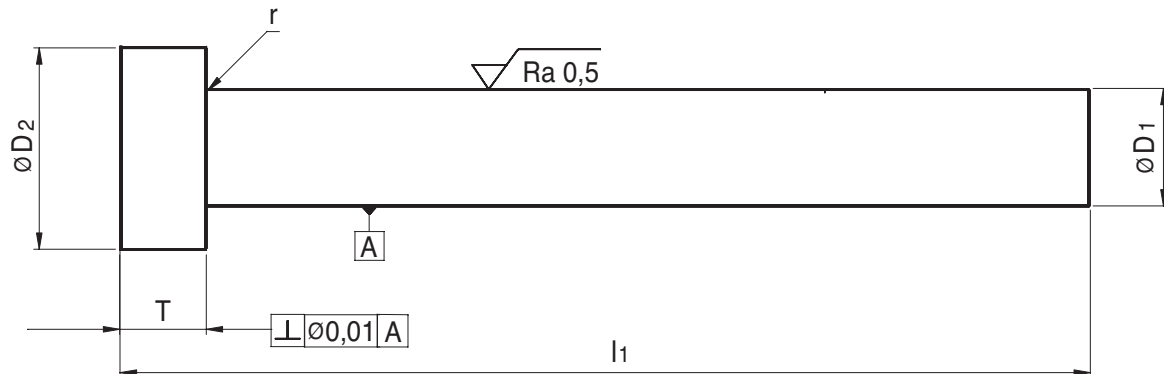


# Präzisions - Schneidstempel ISO 8020 Form A



Ausführung : gehärtet, angelassen, geschliffen, **Schaft geläpft**

Werkstoff : **HSS** = Hochleistungsschnellstahl 1.3343

Härte : Schaft bei HSS 62 – 66 HRc  
Kopf 47 – 57 HRc

Toleranz: m5 (bei Durchmesser  $d_1$ )

Maße : siehe Tabelle

$d_1$ m5	$d_2$ -0,25	T +0,25 0	Länge $l_1 + 1,0$					
			63 mm	71 mm	80 mm	90 mm	100 mm	130 mm
3,00	5,00	3	•	•	•			
4,00	6,00	3	•	•	•			
5,00	8,00	5	•	•	•	•	•	
6,00	9,00	5	•	•	•	•	•	•
7,00	10,00	5	•	•	•	•	•	
8,00	11,00	5	•	•	•	•	•	•
9,00	12,00	5	•	•	•	•	•	
10,00	13,00	5	•	•	•	•	•	•
12,00	15,00	5	•	•	•	•	•	•
13,00	16,00	5	•	•	•	•	•	•
16,00	19,00	5	•	•	•	•	•	•
20,00	23,00	5	•	•	•	•	•	•
25,00	28,00	5	•	•	•	•	•	

Die ausgefüllten Felder kennzeichnen die bevorzugten Größen.  
Weitere Abmessungen und Zwischenmaße auf Anfrage.