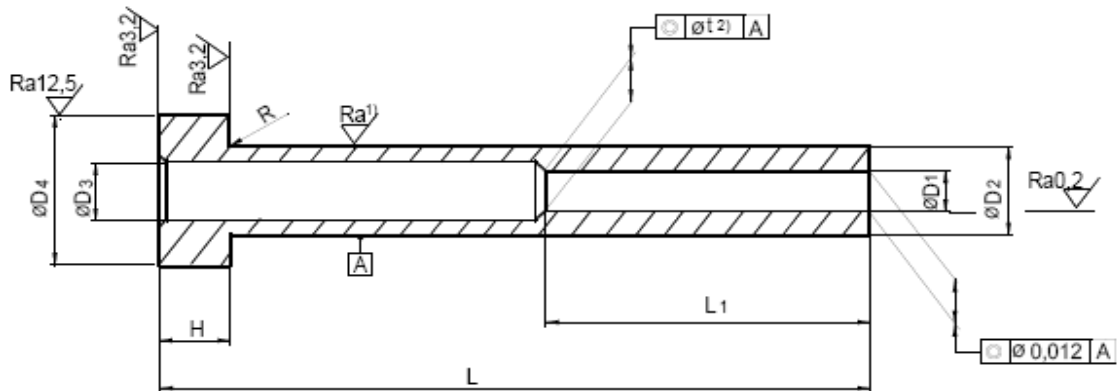


Auswerferhülsen

DIN 16756, gehärtet, mit zyl. Kopf



- 1) Ra0,8 für Warmarbeitsstahl, Ra0,4 für legierten Kaltarbeitsstahl
2) $t = 0,012 \text{ mm } (L_1 \times 10^{-1})$

Ausführung: gehärtet, Schaft feingeschliffen, Führungsbohrung gehont, Kopf warm gestaut

Werkstoff: **WS** = legierter Werkzeugstahl

Härte: Schaft 58 – 62 HRC
Kopf 40 – 50 HRC

Maße: siehe Tabelle

D1 H5	D2 g6	D3	D4 0 -0,2	H 0 -0,05	R +0,2 0	L1 +2 0	Länge L +1										
							60	75	100	125	150	175	200	225	250		
1,5	3	1,9	6	3	0,3	35						
2,0	4	2,4	8	3	0,3	35						
2,2		2,6										
2,5	5	2,9	10	3	0,3	35							
2,7		3,0										
3,0		3,4									
3,2	6	3,6	10	3	0,3	45					
3,5		3,9									
3,7	6	4,0	12	5	0,5	45					
4,0		4,4								
4,2	8	4,6	14	5	0,5	45				
5,0		5,4							
5,2		5,6					
6,0	10	6,4	16	5	0,5	45	
6,2		6,6				
8,0	12	8,4	20	7	0,8	45	
8,2		8,6				
10,0	14	10,4	22	7	0,8	45	

Die ausgefüllten Felder kennzeichnen die Vorzugsgrößen.
Weitere Maße und Sonderanfertigungen auf Anfrage.